

Wie bekomme ich Beratung?

Sie bekommen Beratung

- am Telefon
- per E-Mail
- in der Schule oder im Kinder-Garten
- im Beratungs-Haus

Die Beratung kostet nichts.



Wie nehme ich Kontakt auf?

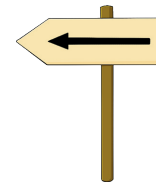
Telefon:
02 31 – 53 47 0 21 67



E-Mail-Adresse:
dortmund@beratungshaus-inklusion.de

Wo finde ich das Beratungs-Haus?

Adresse:
Marsbruchstraße 176
44287 Dortmund

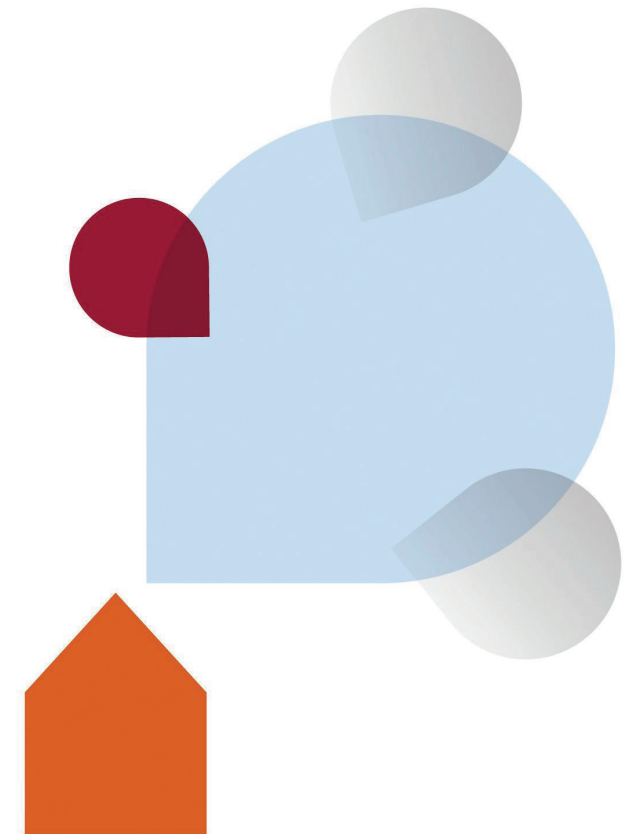


Internet-Seite:
www.beratungshaus-dortmund.de



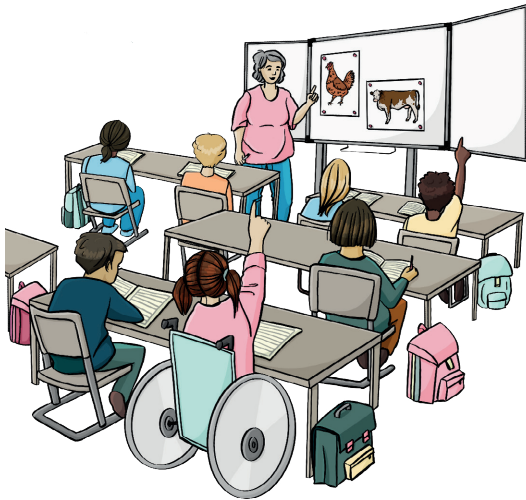
Beratungs-Haus Inklusion Dortmund

kurz erklärt



Was ist das Beratungs-Haus Inklusion?

Das ist ein Angebot für Beratung.
Wir helfen bei Fragen zum Thema
Inklusion in der **Schule**.



Inklusion in der Schule heißt:

Alle Kinder gehen in eine Schule.
Alle Kinder lernen zusammen.
Egal wie sie lernen.
Egal wie sie sehen.
Egal wie sie hören.
Egal wie sie sich bewegen.
Egal woher sie kommen.

Was machen wir?

Sie können Fragen stellen.



Zum Beispiel:

- Welche Hilfen kann mein Kind bekommen?
- Wer hilft bei Problemen in der Schule?
- Welche Schulen gibt es?

Wir sprechen mit Ihnen.
Wir geben Ideen.

Wer kann Beratung bekommen?

Alle Menschen können
Beratung bekommen.

Zum Beispiel:

- Eltern
- Schul-Kinder und Jugendliche
- Lehrerinnen und Lehrer
- andere Personen

